

KONTRAKLAP - KVF DN/OD 110-160

ANVENDELSESOMRÅDE: Med flange til vægmontage. Afspærring for tilbageløb i rørsystem. Udledning fra afløbssystem til åbne kanaler og pumpeanlæg. KVF er til én-sidet gennemløb.

FORDELE VED WAFLAP KVF:

- Kontraventil kan monteres under vandoverfladen
- Materialerne er korrosionsbestandige med lave vedligeholdelses behov
- Let åbning i strømrretningen og klappen lukker sikkert i modsat retning
- Uden mekanik, derved nem installation



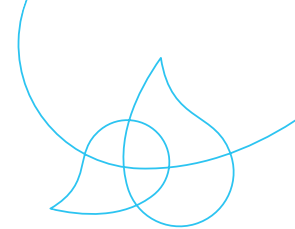
MONTAGE: Monteres på vedligeholdelsesfrit kraftigt gummihængsel med indstøbt lærred, der ikke påvirkes af nedsat friktion fra omgivelserne. Snett fäst klaff (lutning 15°) är monterad på ett underhållsfritt kraftigt gummigångjärn med inbäddad duk, som inte påverkas av minskad friktion från omgivningen, därigenom ett lägre hydrauliskt motstånd i riktning mot flöde. Mjuk tätning monterad mot klaffen.

MATERIALE:

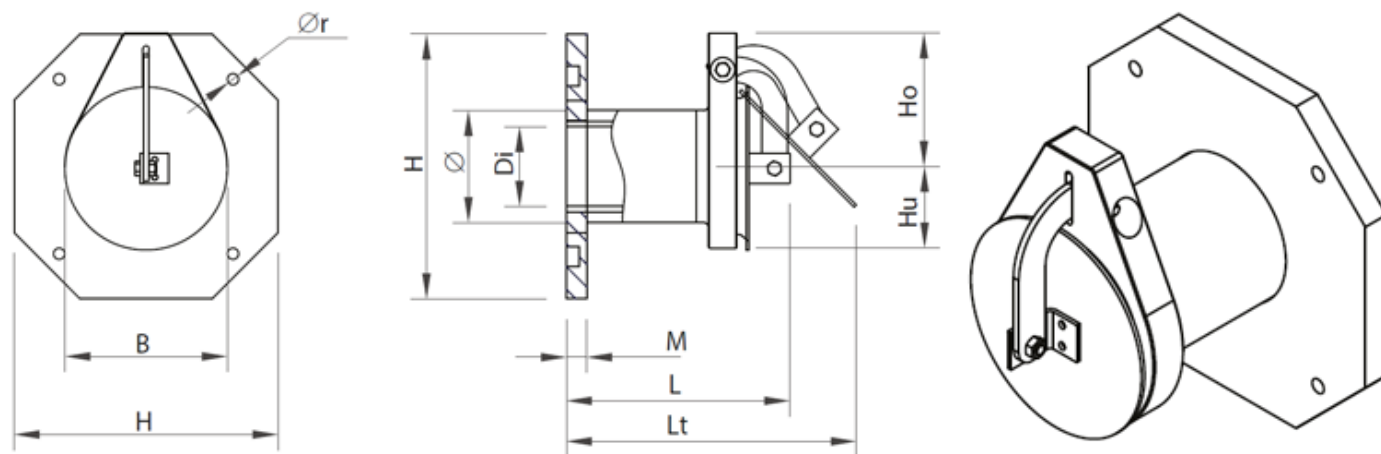
Rør til kontraklap	PEHD
Klap og vægflange	PEHD
Vægt og forstærkning	EN 1.4404
Hængselgummi	EP 400/3-3+1,5 LD
Hængselbeslag	EN 1.4404
Tætning mod klap	EPDM
Tætning mod væg	EPDM svampegummi

TEKNISKE DATA:

Trykforhold	0,5 bar
Temperatur	-50°C - +80°C



KONTRAKLAP - KVF DN/OD 110-160



DIMENSIONER I [MM]

DN/OD	Ø	H	Di	B	M	L	Lt	Ør	VIKT[KG]	RØRTYPE
110	110	260	101,6	160	20	220	233	8xø11	2	SDR 26
125	125	270	115,4	175	20	225	301	8xø11	2,5	SDR 26
160	160	325	147,6	200	20	230	266	8xø11	3	SDR 26

Andre dimensioner mod forespørgsel. Vi forbeholder os retten till at ændre specifikationer.