

ABSPERRSCHIEBER - SPS-TG DN 200-630

ANWENDUNGSBEREICH: Abwasser und Regenwasser, Industrieanlagen und Prozesswasser. SPS-TG ist von zwei Seiten wasserdicht.

VORTEILE DER WAGATE SPS-TG:

- Keine Schweißnähte an Rahmen oder Drosselklappe, was die Korrosionsdegradation erheblich reduziert und somit eine längere Betriebslebensdauer ermöglicht.
- Einkapselte Lager- und Gleitteile in PEHD-Gehäuse eingebaut, somit keine Degradation durch das Medium.
- Keine steigende Spindel, benötigt dadurch weniger Platz.
- Quadratische oder runde Öffnung mit der Möglichkeit einer dichten Rohrverbindung zum Dämpfer. Kann mit einem abgerundeten Flansch für die Installation in einer Kammer hergestellt werden.
- O-Ring-Dichtung in PEHD montiert, austauschbar bei Verschleiß. Alle Lager- und Gleitteile sind in PEHD-Rundteil für die Druckschmierung eingekapselt.



BETRIEB: Manuell mit Handrad. Kann mit elektrischen, pneumatischen oder hydraulischen Aktuatoren verwendet werden.

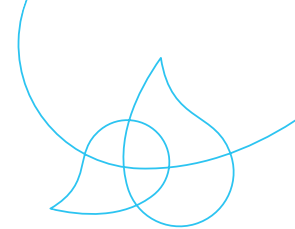
SPEZIALDESIGN: Spindelgewinde außerhalb des Mediums.

MATERIAL:

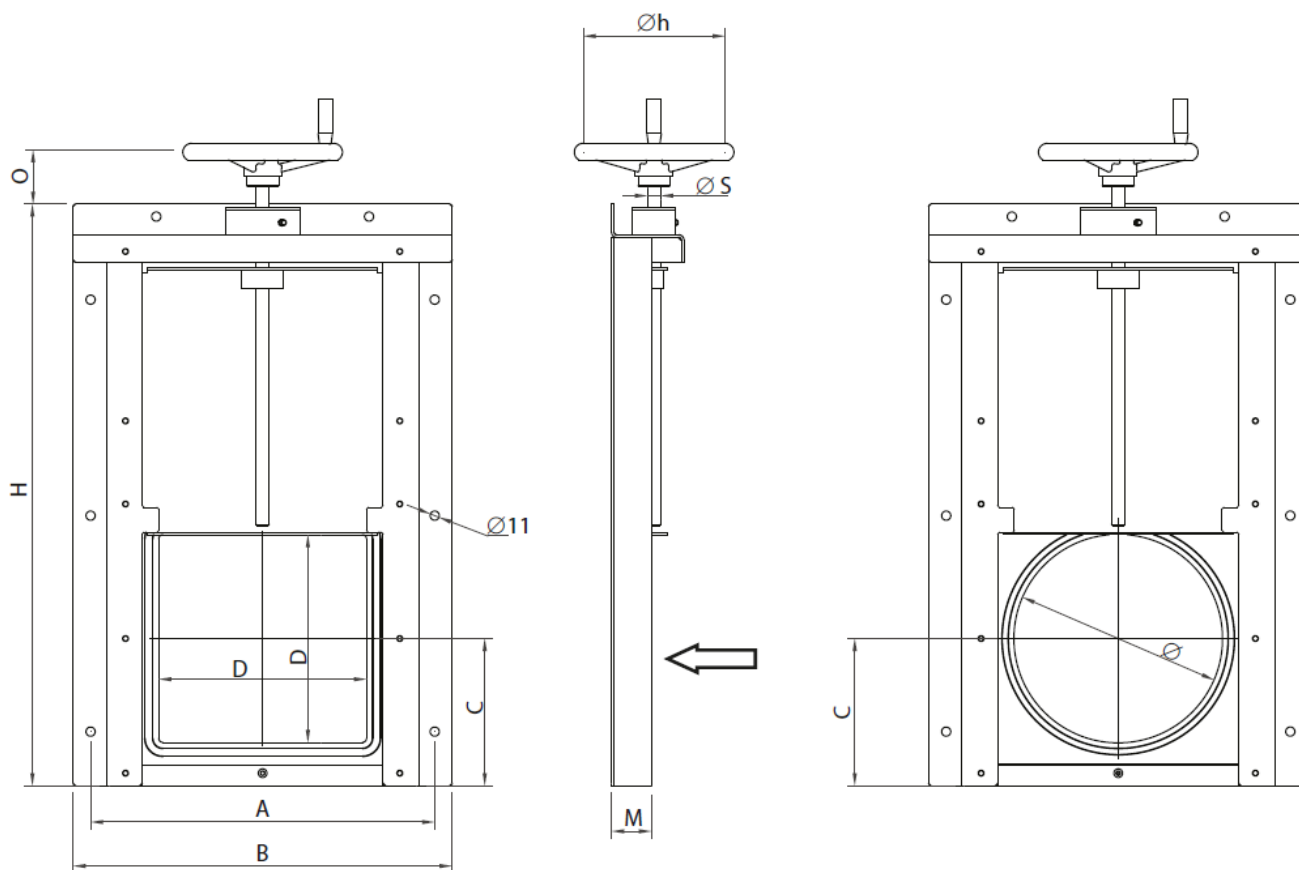
Rahmen	EN 1.4404 & PEHD
Drosselklappe	EN 1.4404
Spindel	EN 1.4571 (EN 14462)
Spindelmutter	Zinnbronze (Cu2Sn12)
Dichtung gegen die Drosselklappe	EPDM
Dichtung gegen die Wand	EPEM-Schaumgummi

TECHNISCHE DATEN:

Dichtung gemäß	DIN 19569-4
Druckverhältnis	max 3-4 mVs



ABSPERRSCHIEBER - SPS-TG DN 200-630



ABMESSUNGEN IN [MM]

DN	D	Ø	A	B	C	H	M	O	Øs	ØH	GEWICHT [KG]	MVS
200	200x200	200	364	406	152	600	48	65	18	200	13	4
250	250x250	250	414	456	177	700	48	80	18	250	16	4
300	315x315	315	479	521	210	805	48	60	18	250	19	4
400	400x400	400	564	606	252	1000	48	80	18	315	25	4
500	500x500	500	664	706	302	1200	48	80	22	315	33	3
600	630x630	630	794	836	365	1443	48	100	22	315	40	3

Andere abmessungen auf Anfrage. Änderung der technischen Daten vorbehalten.