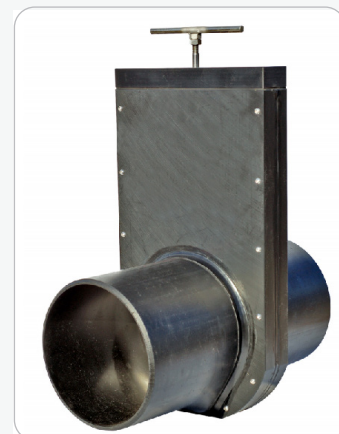


## AFSPÆRRINGSVENTIL - SVL DN/OD 110-315

**ANVENDELSESOMRÅDE:** Overfladevand, spildevand, procesvand samt til fiske- og agroindustri. SVL er til én-sidet væskestryk.

### FORDELE VED WAGATE SVL

- Fremstillet af det højeste kvalitet korrosionsbestandigt materiale
- Er konstrueret med fuld gennemstrømning og med en selvrensende lomme, hvilket sikrer total lukning af ventilbladet
- Lang levetid. Lave drifts- og vedligeholdelsesomkostninger
- Enkel installation, hvilket reducerer omkostningerne
- Kan integreres i rørledninger eller både indenfor og udenfor brøndsystermer. Ventilen er egnet til installation i jorden uden nogen form for beskyttelse



**BETJENING:** SVL er en on/off ventil til manuel betjening med trækstang.

Kan bruges med elektriske, pneumatiske eller hydrauliske aktuatorer.

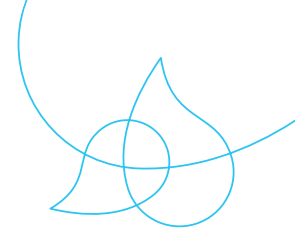
**SPECIALUDFØRELSE:** Med DIN flange eller til montage på væg og i brønd.

### MATERIALE:

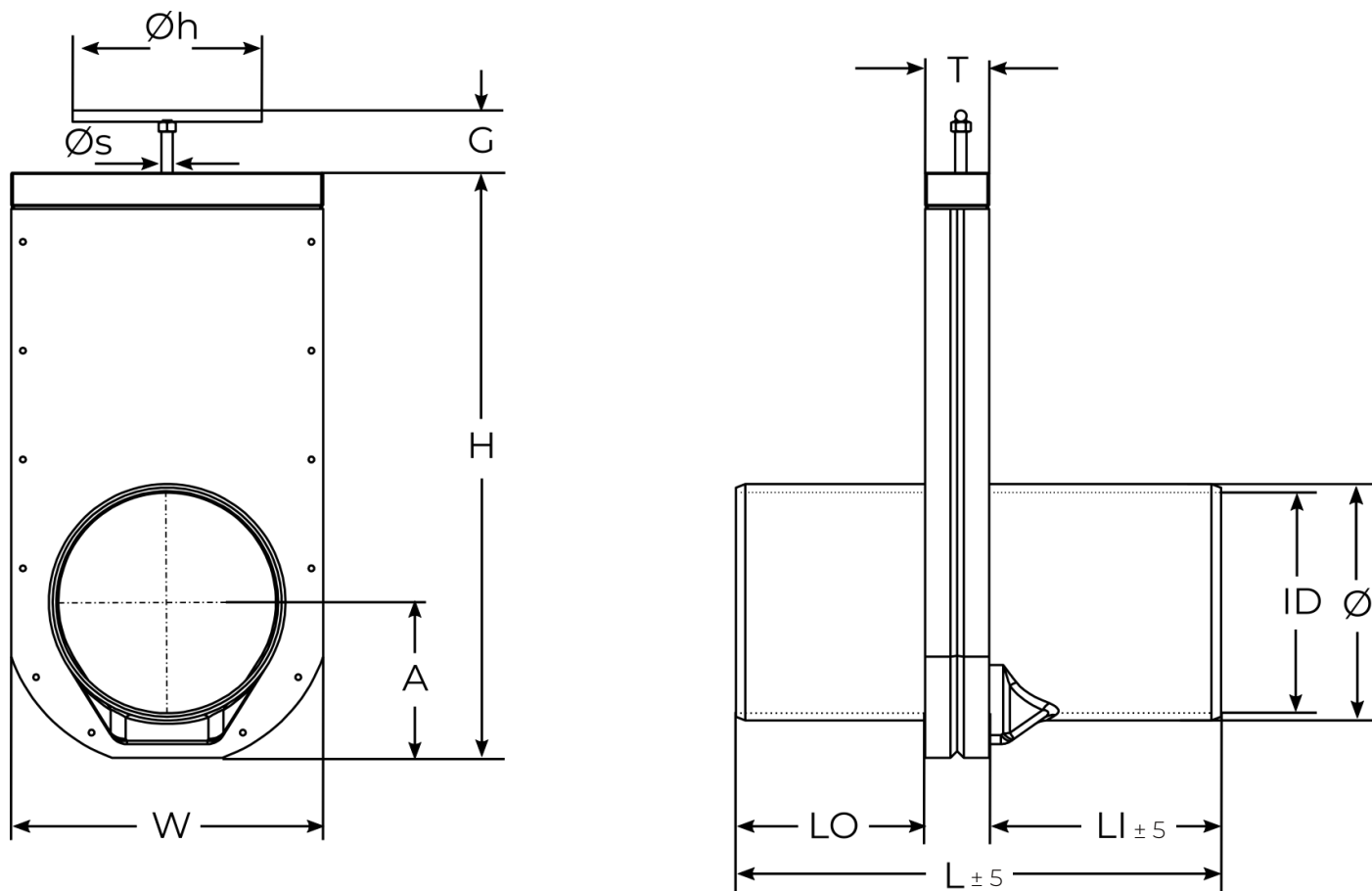
Ventilhus	PEHD 500
Ventilspade og trækstang	EN 1.4404, (EN 1.4462)
Ventilpakning	EPDM (NBR)
Toppakning	EPDM
Tætningsring	NBR

### TEKNISKE DATA:

Maksimalt tryk	DN/OD 110-160 – 2 bar
	DN/OD 200-315 – 1 bar
Temperatur	-50° C - +80° C



## AFSPÆRRINGSVENTIL - SVL DN/OD 110-315



### DIMENSIONER I [MM]

DN/OD	Ø	ID	W	H	A	G	ØS	ØH	L	LO	LI	T	VÆGT [KG]	BAR	RØRTYPE
110	110	96.8	192	342	97	60	12	200	408	140	200	68	4.7	2	SDR 17
125	125	110.2	208	369	103	60	12	200	408	140	200	68	5.7	2	SDR 17
160	160	147.6	243	443	122	60	12	200	418	150	200	68	7.7	2	SDR 26
200	200	184.6	280	518	139	60	12	200	443	175	200	68	9.9	1	SDR 26
250	250	234.6	330	618	164	60	12	200	513	200	245	68	13.3	1	SDR 33
315	315	295.6	395	746	200	60	12	250	668	275	315	78	23.0	1	SDR 33

Andre dimensioner mod forespørgsel. Vi forbeholder os retten till att ændre specifikationer.