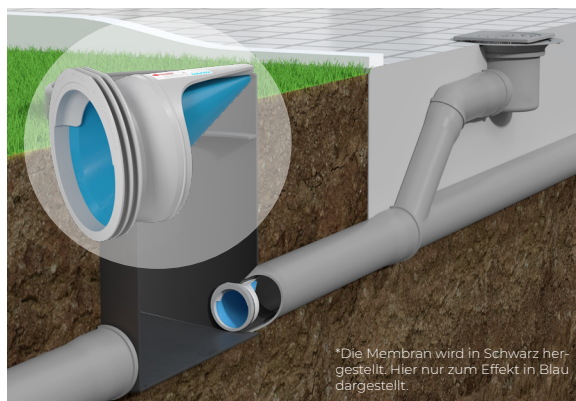


KOMPLETTER SCHUTZ FÜR IHR EIGENTUM MIT DEN RÜCKSTAUVENTILEN

Das komplette Sortiment von Wapro an Rückstauprodukten für den Wohnbereich bietet Schutz für Rückstau und gibt einem ein Gefühl der Sicherheit. Mit dem WaStop Rückschlagventil, das in zwei Varianten erhältlich ist, und der WaBack Wohnkammer kann ein vollständiger Schutz gegen Kanalrückfluss für Häuser und andere Gebäude geboten werden.

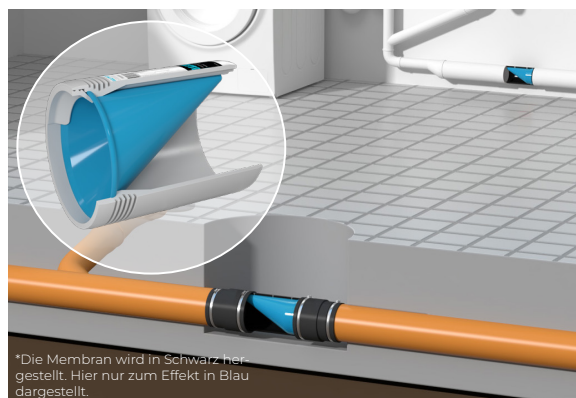


WASTOP® PUSHFIT DN110

Der WaStop PushFit ist so konzipiert, dass er in einer flachen Kammer außerhalb des Hauses an der abgehenden Kanalleitung installiert werden kann. Durch die Installation des WaStop PushFit auf der stromaufwärts gelegenen Seite der Kammer wird das Haus sofort vor Rückstau und Gerüchten geschützt.

Installation: In einer flachen Kammer

Größe: DN110

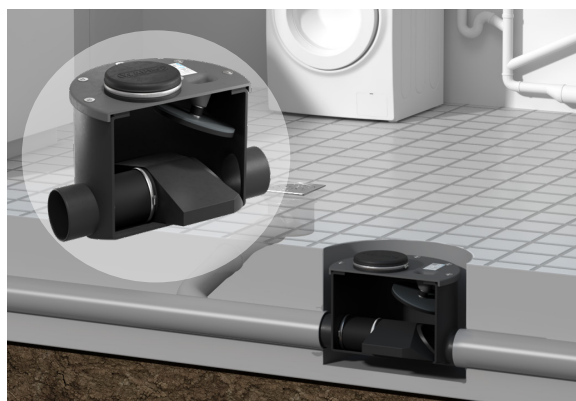


WASTOP® RSD DN110

Der WaStop RSD ist für einen Einbau in das Abwasserrohr konzipiert. Hierfür wird ein Stück vom Rohr entfernt und der WaStop RSD mit flexiblen Muffen eingebaut. Über der Einbaustelle des WaStops sollte eine Abdeckung angebracht werden.

Installation: Abwasserrohre innerhalb oder außerhalb des Hauses.

Größe: DN110



WABACK® RESIDENTIAL DN110

Der WaBack Residential ist eine Komplettlösung mit einer Kammer für Inspektionszwecke und einem integrierten, automatisierten Rückstauventil, entworfen für Kanalleitungen mit geringem Gefälle. Der WaBack RSD kann mit einem Alarm ausgestattet werden, um den Hausbesitzer im Falle eines Rückstaus zu alarmieren.

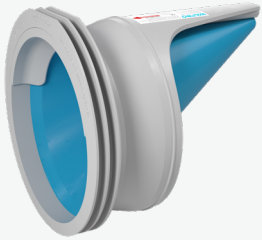
Installation: Abwasserrohre innerhalb des Hauses.

Größe: Inlet/outlet DN110

WAPRO[®] RSD

WASTOP[®] PUSHFIT DN110

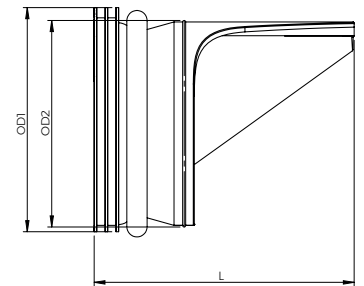
Der WaStop Pushfit schützt Häuser und Grundstücke, indem es den Fluss nur aus der Kanalleitung erlaubt und den Rückfluss aus der Kanalisation verhindert, wenn beispielsweise starke Regenfälle vorkommen und das Kanalsystem überlasten. Das Abwasser kann in einem solchen Ereignis aus den Öffnungen innerhalb des Hauses, wie zum Beispiel einer Toilette oder einem Waschbecken austreten. Mit der Installation eines WaStop Pushfit wird das Abwasser daran gehindert, in das Haus einzudringen und verhindert somit Schäden an Ihrem Eigentum.



DIE VORTEILE VOM WASTOP[®]

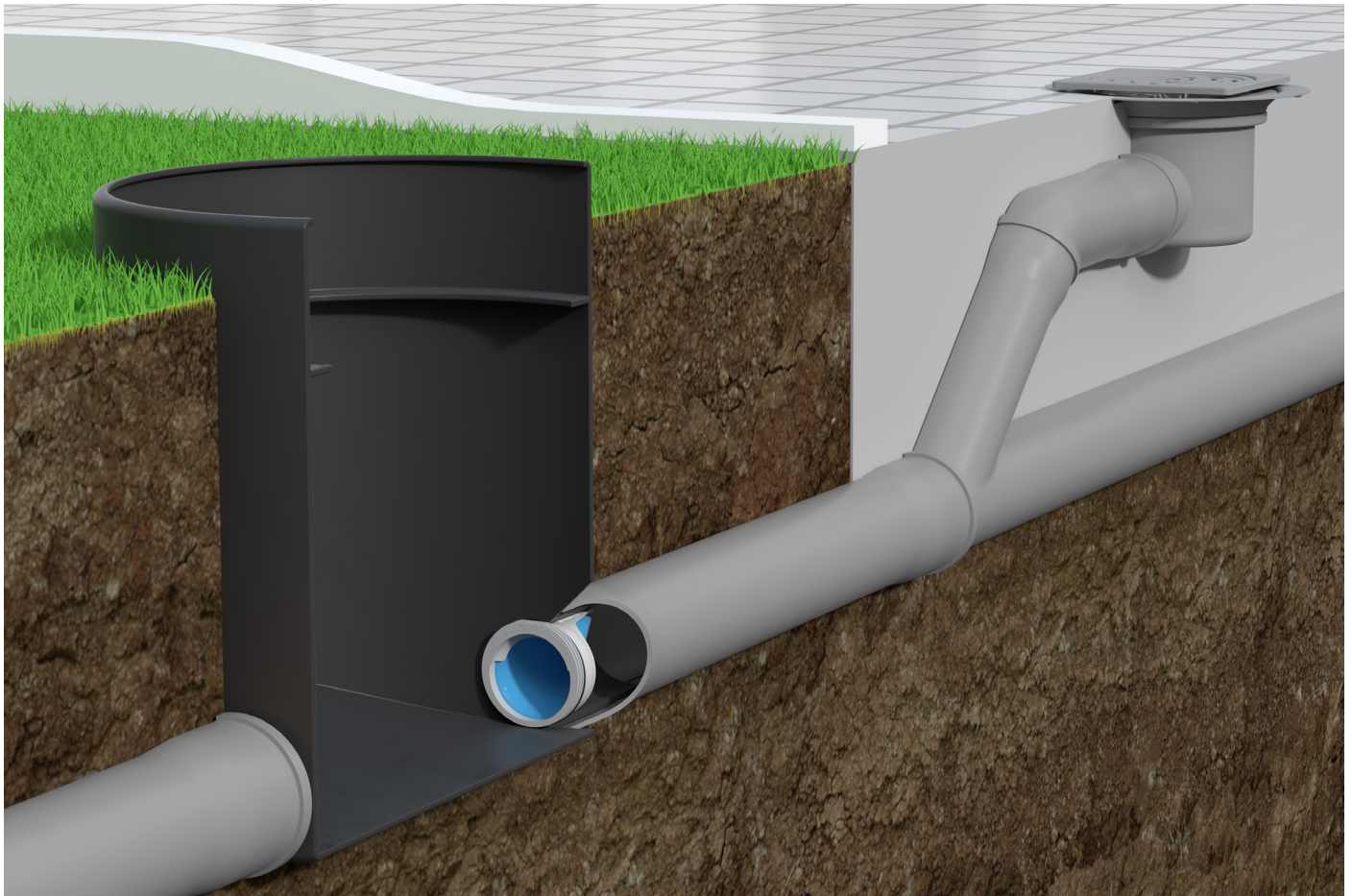
- Einfache Installation – kein Kleben oder Angleichen während der Installation notwendig. Der PushFit wird in das Rohr geschoben und verdreht, um es zu fixieren. Der WaStop Residential wird mit flexiblen Muffen installiert
- Der pulsierende Fluss des Wassers minimiert das Verstopfungsrisiko und spült die Rohre mit jedem Öffnen sauber
- Einzigartige, strapazierfähige Speichermembran bietet bis zu 20 Jahre Schutz
- Keine beweglichen Teile – praktisch wartungsfrei. Überprüfung zunächst nach 6 Monaten und dann bei Bedarf empfohlen
- Stoppt Flüssigkeiten, Gase, Gerüche, Insekten und kleine Tiere durch die fest verschlossene Membran

Modell	DN	OD1	OD2	L	Xmin	Öffnungsdruck	Schließdruck
WS110-RSD-PF	[mm]	[mm]	[mm]	[mm]	[mm]	[mm]	[mm]
	110	110	99	130	180	180	70
	[inch]	[inch]	[inch]	[inch]	[inch]	[inch]	[inch]
	4	4	3.8	5	7	7	3



Maximaler Rückstau: 1.5m

CE-zertifiziert: SS-EN 13564-1 Type 0 PCT/EP2018/050106

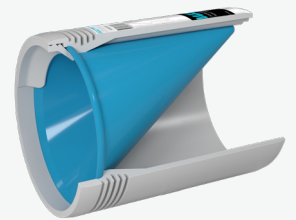


WASTOP® RSD DN110

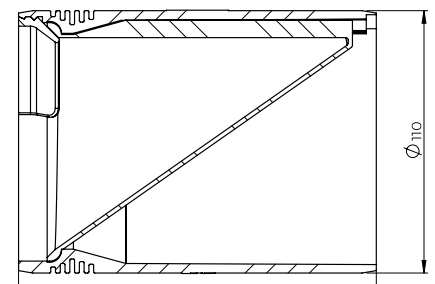
Der WaStop RSD stoppt den Rückstau in Abwasserrohren. Der WaStop RSD sollte an einem zugänglichen Punkt entweder innerhalb oder direkt außerhalb des Hauses installiert werden. Die Installation erfolgt durch das Abtrennen eines Rohrabschnitts in der Länge des WaStop und dem Befestigen durch flexible Muffen. Besonders wichtig ist die korrekte Seite beim Einbau, zusätzlich dazu empfehlen wir, den WaStop visuell zweimal pro Jahr zu prüfen.

PUSHFIT UND WASTOP® RSD

- Innere Ruhe – stoppt effektiv Überschwemmungen mit 100% Dichtung gegen Rückfluss
- Marktführer mit über 20 Jahren Erfahrung – wir treiben Innovationen voran. Kein anderes Rückstauventil weist pulsierenden Fluss und Geruchsverhinderung auf
- Niedriger Öffnungsdruck und hohe Durchflusskapazität ermöglichen einen nahezu ungehinderten Durchfluss
- Gegen Rückstau abgedichtet, um Ihnen innere Ruhe zu bescheren
- CE-zertifiziert



Modell	DN	OD	L	Xmin	Öffnungsdruck	Schließdruck
WS110-RSD	[mm]	[mm]	[mm]	[mm]	[mm]	[mm]
	110	110	150	160	145	60
	[inch]	[inch]	[inch]	[inch]	[inch]	[inch]
	4	4	6	6	6	2



Maximaler Rückstau: 2m
CE-zertifiziert: SS-EN 13564-1 Type 0 PCT/EP2018/050106



WABACK® RSD

WABACK RESIDENTIAL DN110

Der WaBack Residential ist ein Komplettsystem mit einer Kammer für Inspektionszwecke, sowie einem integrierten automatischen Rückstauventil. Dies sichert ihre Immobilie vor Kanalarückfluss und sorgt für Trockenheit bei starken Regenfällen.

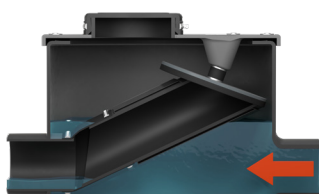
Der WaBack Residential ist für die Verwendung mit stark verschmutztem Wasser geeignet und kann daher in Kanälen eingesetzt werden. Der WaBack hat einen vollständig offenen Durchflussbereich für Kanalrohre mit minimaler Neigung.

DIE VORTEILE VOM WABACK RESIDENTIAL

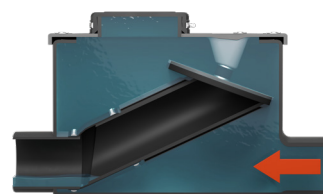
- Weltweit seit über 25 Jahren installiert mit 100%iger Zufriedenheit
- Hochwertige Baumaterialien
- Inspektionskammer und Rückstauventil in einem
- Niedrige Lebenszykluskosten
- Einfach All-in-one Installation spart Zeit und Geld
- Wenig bewegliche Teile – praktisch wartungsfrei
- Vollständig offenes Rohr während des Normalbetriebs
- CE-zertifiziert
- Bewältigt problemlos stark verschmutztes Abwasser



Der WaBack in Normalposition. Er funktioniert wie eine gewöhnliche Inspektionskammer. Das Abwasser fließt frei und ohne Einschränkungen durch das Ventil.



Wenn ein Rückstau auftritt, wird das Schwimmerrohr über dem Wasserstand gehalten. Der Rückstau wird somit daran gehindert, in Richtung des Hauses zu fließen.



Der Wasserstand ist gestiegen und die Kammer ist vollständig gefüllt. Das Rohrende wird gegen die Dichtungsscheibe gedrückt. Das Schwimmerrohr kehrt in seine ursprüngliche Position zurück, wenn der Wasserstand in der Kammer sinkt.

DN	Anschlüsse	H	Ø
[mm]	[mm]	[mm]	[mm]
WB110-RSD	110	300	420

DN	Anschlüsse	H	Ø
[mm]	[inch]	[inch]	[inch]
WB110-RSD	4	12	16.5

CE-zertifiziert: SS-EN 13564-1:2002

